



Código de Gobierno Societario

JPMorgan Chase Bank, National Association (Sucursal Buenos Aires)



Nuestra Misión:

En todos nuestros negocios, nuestro objetivo es ayudar a los clientes a que tengan éxito, contribuir al buen funcionamiento de los mercados y apoyar el crecimiento económico global.

Nuestra Cultura:

Buscamos que la firma y sus empleados se manejen con los más altos estándares éticos en apoyo a nuestros clientes. Nos mantenemos como una de las instituciones globales más respetadas y creíbles.

Nuestra cultura se basa en el desempeño, trabajo en equipo, meritocracia, inclusión y franqueza. Todos estos atributos son igual de importantes y todos están vinculados entre sí.

Nuestro Nombre:

J.P. Morgan ha mantenido sus valores por más de dos siglos. Estos son: Carácter, Inteligencia y Fortaleza.

Nuestros Principios de Negocios:

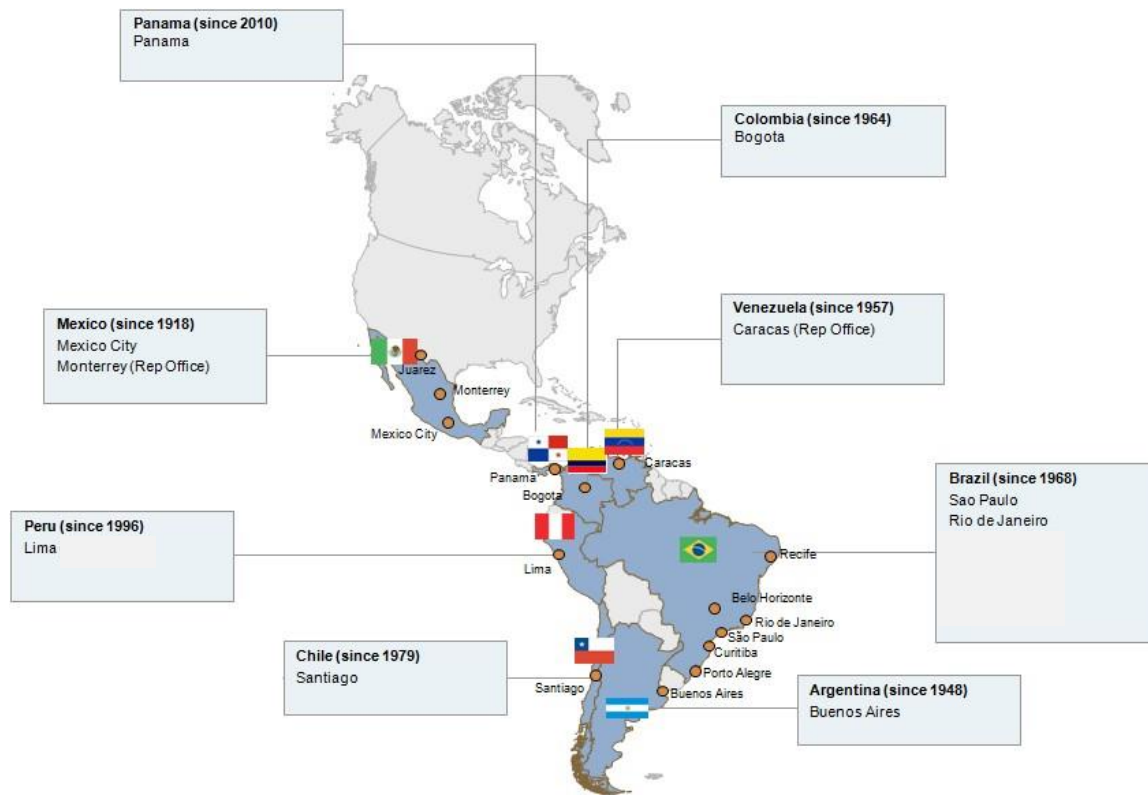
Consideramos, que ciertos principios son fundamentales para nuestro éxito. Estos son: Aspirar a ser el Mejor, Ejecución Inmejorable y Construir una Cultura Ganadora.

Historia

J.P. Morgan mantiene una posición de liderazgo en Latinoamérica y es uno de los principales bancos globales en todas las áreas de productos. Como resultado de nuestra larga presencia en la región, hemos afianzado relaciones duraderas y nos hemos ganado la confianza de los líderes corporativos latinoamericanos, instituciones financieras, gobiernos, empresas familiares y clientes particulares.

El compromiso de J.P. Morgan con Latinoamérica nos permite ofrecer una amplia gama de ideas y capacidades para atender las necesidades financieras de nuestros clientes en el mercado local y global dentro de las áreas de banca de inversión, gestión de activos, inversiones, servicios de tesorería y gestión patrimonial y servicios corporativos.


Presencia de J.P. Morgan en la Región de América Latina:



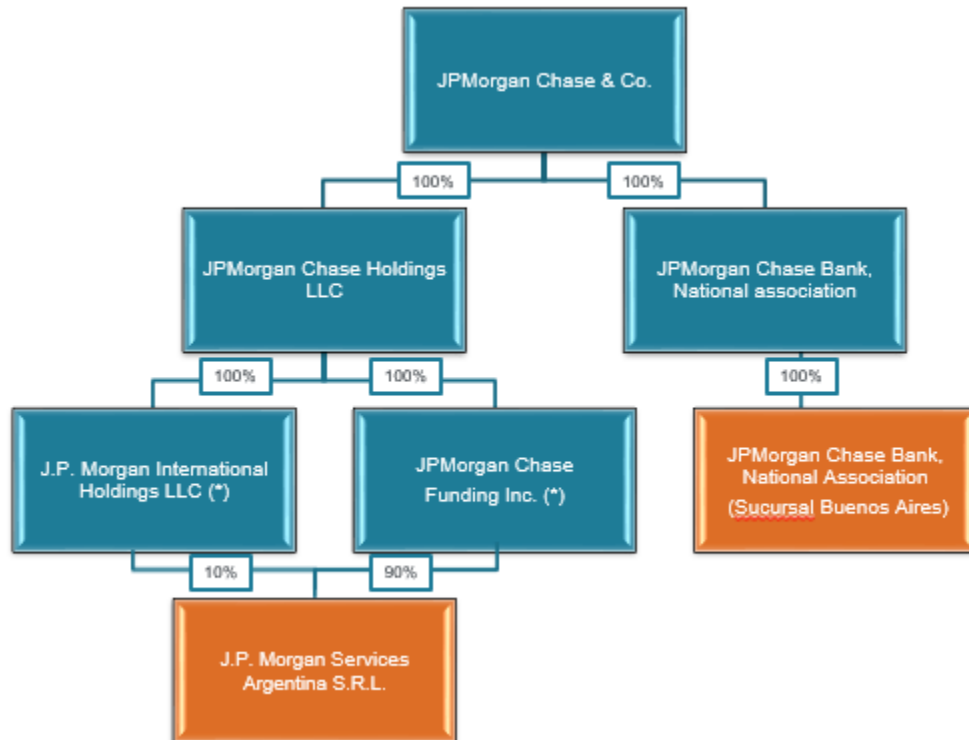
J.P. Morgan mantiene su compromiso con el mercado argentino desde hace muchos años. La compañía ofrece una gama completa de servicios a las corporaciones e instituciones financieras en la región a través de la Banca de Inversión, los Servicios de Banca Transaccional y la Banca Corporativa. J.P. Morgan ha participado en la mayoría de las transacciones importantes en Argentina, asesorando a clientes corporativos locales e internacionales y proporcionando financiamiento a clientes argentinos.

La larga historia de J.P. Morgan en Argentina se remonta a la década de 1880, cuando la compañía tuvo un papel fundamental en el financiamiento del ferrocarril, en la extracción de oro y otros minerales y en el financiamiento soberano. En 1893, J.S. Morgan & Co. contribuyó con un fondo de rescate para salvar un banco argentino. Desde aquel entonces, la compañía se convirtió en uno de los principales bancos de inversión del país.

Después de la Segunda Guerra Mundial, en 1948, Chase National, compañía predecesora, abrió una sucursal en Buenos Aires para reforzar su presencia local. En 1978, J.P. Morgan inauguró una sucursal en Buenos Aires a la que siguió la apertura de J.P. Morgan Argentina S.A. en 1985.



Estructura Propietaria de las entidades domiciliadas en Argentina



J.P. Morgan Services Argentina S.R.L.

La corporación J.P. Morgan está interesada en instalar Hubs estratégicos (centros de provisión de servicios) fuera del país de la Casa Matriz, con el objeto de reducir costos, tener una cobertura las 24 horas, y generar eficiencias a partir de la centralización de servicios que cubran no un país en particular sino una o varias regiones, entre otros.

Para ello, se ha creado una sociedad independiente bajo la forma de una Sociedad de Responsabilidad Limitada, cuyo objeto es compatible con el tipo de tareas que estos centros realizan.